

ATTENTION !

FERMETURE DES PARCS ET DES MODULES DE JEUX

À partir du 15 avril 2020, il y a **FERMETURE DES PARCS DUNKERLEY ET WEARE-LEFEBVRE AINSI QUE LES MODULES DE JEUX** situés derrière l'Hôtel de Ville. La municipalité **en interdit l'accès à toute personne**, exception faite pour l'entretien du parc Weare-Lefebvre.

MERCI DE RESPECTER LA FERMETURE DES PLACES PUBLIQUES PRÉCÉDEMMENT CITÉES.

Dès que la situation reviendra à la normale, l'accès aux parcs et aux modules de jeux sera autorisé.

CORRECTION DU CALENDRIER 2020 POUR LA COLLECTE D'ORDURES MÉNAGÈRES ET LA COLLECTE SÉLECTIVE

Le calendrier corrigé a été déposé sur le site de la municipalité à l'adresse suivante : www.municipaliteulverton.com/services-aux-citoyens dans le sous-onglet **matières résiduelles**.

POUR FAIRE UNE DEMANDE DE PERMIS :

- Rendez-vous à la section *Services aux citoyens / Urbanisme / Formulaire demande permis* de notre site internet pour remplir le formulaire
- Faites-nous parvenir votre demande à : municipalite.ulverton@bellnet.ca
- Appelez-nous : 819 826-5049 Caroline Beaucage, inspectrice municipale
- Les suivis de dossiers seront effectués par téléphone ou par courriel

BEWARE!

CLOSURE OF THE PARKS AND CHILDREN'S PLAYGROUND

Starting April 15th, **PARKS DUNKERLEY, WEARE-LEFEVRE AND THE CHILDREN'S PLAYGROUND BEHIND CITY HALL WILL BE CLOSED**. The Municipality **prohibits access to all parks and the children's playground**, except for maintenance at Weare-Lefebvre park.

PLEASE DO RESPECT THE CLOSURE OF THESE PREMISES.

As soon as the situation is back to normal, the parks and the children's playground will be re-open.

CORRECTION OF THE CALENDAR FOR WASTE MANAGEMENT AND DISPOSAL OF RESIDUAL MATERIALS

A corrected calendar has been posted on our Municipality web site at this address : www.municipaliteulverton.com/services-aux-citoyens under the TAB "**matières résiduelles**".

TO APPLY FOR A PERMIT :

- Go to the "*Services aux citoyens / Urbanisme / Formulaire demande permis*" of our website and fill in the form
- Send us the form at : municipalite.ulverton@bellnet.ca
- Call us: 819 826-5049 Caroline Beaucage, municipal inspector
- Follow-ups will be done by telephone or email

Votre MRC au temps de la COVID-19

Les services de la MRC demeurent toujours actifs durant la crise. Nous sommes là pour soutenir les entreprises ainsi que les citoyens du Val-Saint-François



Ce qui est annulé ou reporté jusqu'à nouvel ordre :

- L'ouverture de l'écocentre régional
- Les écocentres occasionnels
- Les collectes de résidus domestiques dangereux (RDD)
- La collecte de verre

Ce qui est toujours en activité :

- La collecte hebdomadaire de matières organiques
- La collecte de matières recyclables



Vous souhaitez connaître les impacts de la crise dans le Val-Saint-François?

Consultez quotidiennement notre page Internet. Vous y trouverez tout pour :

- Les citoyens / citoyennes
- Les entreprises et commerces de services et de détail
- Les organismes, coopératives et entreprises d'économie sociale
- L'agriculture
- L'immigration
- Le tourisme et la culture
- Notre répertoire d'achat local pour soutenir les entreprises du territoire

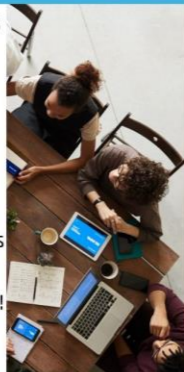
val-saint-francois.qc.ca
mrc@val-saint-francois.qc.ca

Vous ne savez pas où appeler et quelles sont vos options face à la situation actuelle?

Développement Val-Saint-François est là pour vous soutenir et vous outiller!

- Aide d'urgence aux petites et moyennes entreprises
- Ressources humaines
- Accompagnement vers les mesures d'aide appropriées

Contactez notre équipe d'experts, ils sauront vous guider!
dvsf@val-saint-francois.com



Municipalité d'Ulverton
151, route 143
Ulverton, Québec, J0B 2B0
Téléphone : 819 826-5049
www.municipaliteulverton.com

Info-Ulverton

AVRIL / APRIL 2020